

La produzione di finestre più moderna del mondo!



Felbermayer finestre e porte GmbH con nuova soluzione web-software, RFID e produzione integrata con robot

La Felbermayer GmbH ha aperto un nuovo impianto di produzione per la fabbricazione di finestre e ha introdotto il Manufacturing Execution System FEtronic per l'automazione della produzione con RFID.

L'innovativa soluzione software FEtronic si basa su un portale web java con applicazioni business (Apps) per le singole stazioni di produzione e le postazioni di lavoro. L'intero corso produttivo basato su robot è visualizzato dinamicamente di norma dalla ripresa della linea. Tracciamento e localizzazione dei pezzi avvengono in modo automatizzato via RFID in tempo reale. Così vengono evitati errori, tutte le fasi produttive sono visibili in modo trasparente e la riproduzione dei pezzi viene resa flessibile con la visualizzazione di buffer. Un comando semaforico ad es. contraddistingue lo stato di lavorazione. Robot e sistemi di manipolazione sono collegati in rete tramite FEtronic, identificano i pezzi e vengono così preimpostati e controllati in modo automatizzato.

Tutte le fasi di lavorazione sono completamente automatizzate, in modo da poter eseguire le fasi di lavoro (processi) senza personale. Ogni applicazione registra il tempo in cui un pezzo si trattiene su una fase di lavoro. L'appartenenza dei pezzi singoli come vetro ecc. viene organizzata in modo efficiente tramite l'identificazione automatizzata con dispositivi di lettura RFID fissi e mobili. Così i processi produttivi vengono accelerati e la sicurezza della qualità ottimizzata.

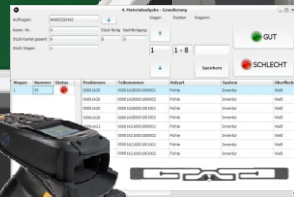
Ulteriori processi aziendali come logistica, montaggio e manutenzione possono essere organizzati economicamente con FEtronic nelle successive fasi di implementazione via applicazioni internet mobili e RFID.

Immagini

Visualizzazione Commissionamento



RFID



Robot

RFID



Produzione finestre integrata con RFID alla Felbermayer GmbH



Visualizzazione produzione finestre

Per ogni stazione di produzione finestre (postazione di lavoro/macchina) viene utilizzata da Felbermayer un'applicazione FEtronic (Smart Business App) con flusso di lavoro flessibile. Via applicazione segue ad es. il feedback, se un pezzo è buono, o se deve essere riprodotto. Nella piantina grafica o nella catena del piano di lavoro vengono visualizzati il tracciamento e la localizzazione die pezzi.



Controllo delle informazioni e integrazione delle macchine nei processi di produzione sono ottimizzati con Business Apps e RFID alla Felbermayer GmbH.



Con RFID si produce più velocemente, in modo più semplice e flessibile. Gli errori vengono evitati, la qualità ottimizzata e al contempo i costi abbassati.

Per ogni stazione di produzione una Smart Business App!



RFID

Localizzazione dei pezzi

Visualizzazione

Tracciamento dei pezzi

Robot/ manipolazione

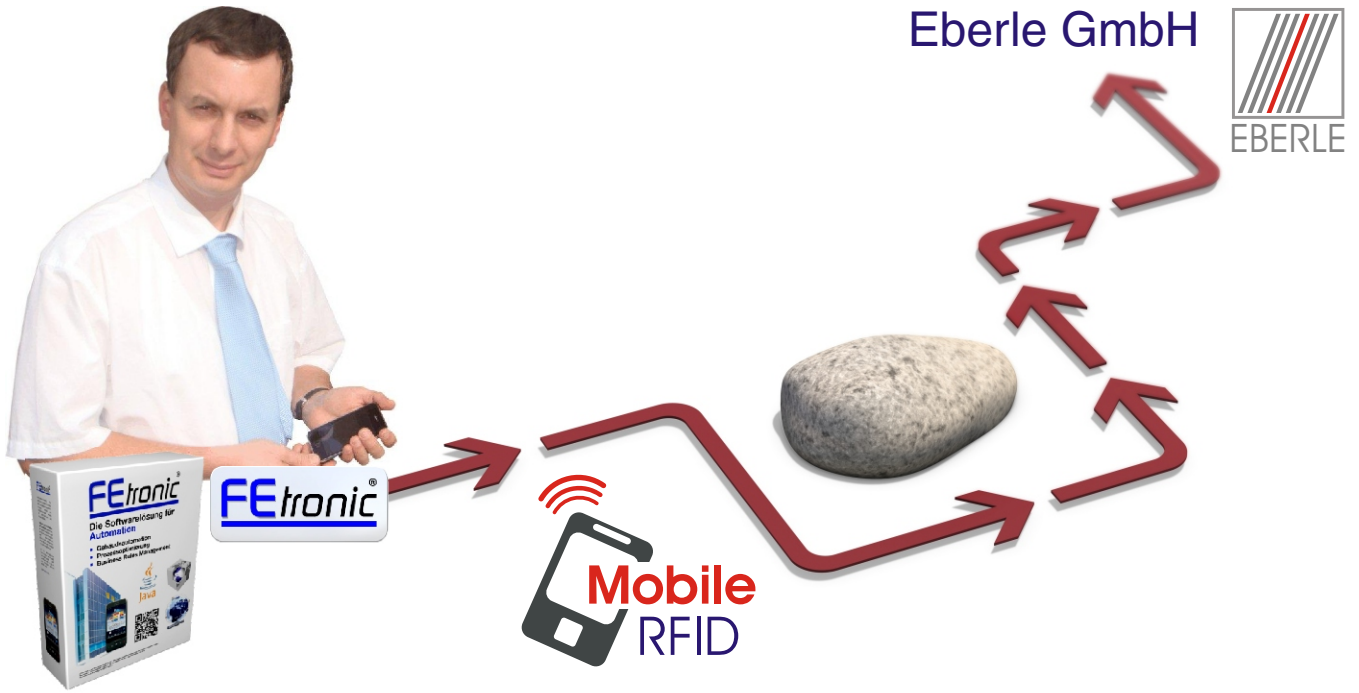
Flessibilizzazione

Schermo

Riproduzione

Buffer





Visualizzazione e controllo online
 Soluzioni per l'automatizzazione die processi



Soluzioni **java** per applicazioni web mobili!
 - Più agilità ed efficienza!

Eberle GmbH

Wiesenweg 1
 74834 Elztal Auerbach
 Tel.: 0 62 93 / 92 78 - 0
 Fax: 0 62 93 / 92 78 - 55
 eMail: s.eberle@x-info.de

www.HGP-Eberle.de

