



## La production de fenêtres la plus moderne au monde!



Felbermayer Fenster und Türen GmbH avec une nouvelle solution logicielle Internet, RFID et une production intégrant des robots

La Felbermayer GmbH a mis en service un nouveau site de production pour la fabrication de fenêtres, et introduit le système « Manufacturing Execution » FEtronic pour l'automatisation de la production avec RFID.

La solution logicielle novatrice FEtronic est basée sur un portail Internet en java avec des application business (Apps) pour les différents stations de fabrication et postes de travail. Tout le procédé de production, soutenu par des robots, est visualisé en permanence dynamiquement à partir de la réception des pièces. Le suivi et la localisation des pièces se fait de manière automatisée par RFID en temps réel. On évite ainsi des erreurs, tous les cycles de fabrication sont visible de manière transparente, et la reproduction de pièces est flexibilisée avec un tampon visualisé. Une commande, par feu de signalisation par exemple, identifie l'état du traitement. Les robots et équipements de manipulation sont mis en réseau par FEtronic, identifient les pièces et sont ainsi pré-réglées et commandées de manière automatisée.

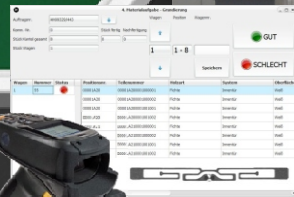
Des cycles de travail complets sont ainsi automatisés totalement, on peut donc effectuer des cycles de travail (processus) sans personnel. Chaque App enregistre le temps qu'une pièce reste dans un cycle de travail. L'appartenance des pièces, comme le verre etc., est organisée efficacement par l'identification automatisée à l'aide d'appareils de lecture RFID stationnaires et mobiles. Les processus de fabrication sont ainsi accélérés et l'assurance qualité est optimisée.

D'autres processus de l'entreprise comme la logistique, le montage et l'entretien peuvent être organisés efficacement avec FEtronic dans les prochaines étapes d'implémentation par applications Internet mobiles et par RFID.

### Impressions



Visualisation  
Préparation de  
commande



Robots



Production de fenêtres avec RFID intégré chez **Felbermayer GmbH**



Fabrication visualisée de fenêtres

Pour chaque station de fabrication de fenêtres (poste de travail/machine), on utilise chez Felbermayer une application FEtronic (App Smart Business) avec un flux de travail flexible. Par App, il y a par ex. un retour d'information si la pièce est bonne ou s'il faut la reproduire. Dans le plan graphique du hall ou dans la chaîne du plan de travail, on affiche le suivi et la localisation des pièces. Le temps est enregistré par étape de travail, et beaucoup plus encore.



La commande des informations et l'intégration des machines dans les processus de fabrication sont optimisées chez Felbermayer GmbH avec des Apps business et RFID.



Avec RFID, on produit de manière plus rapide, plus simple et plus flexible. On évite les erreurs et on diminue en même temps les coûts.

Pour chaque station de fabrication une **App Smart Business** !



RFID

Localisation de pièces

Visualisation

Suivi de pièces

Robots/  
Manipulation

Flexibilité

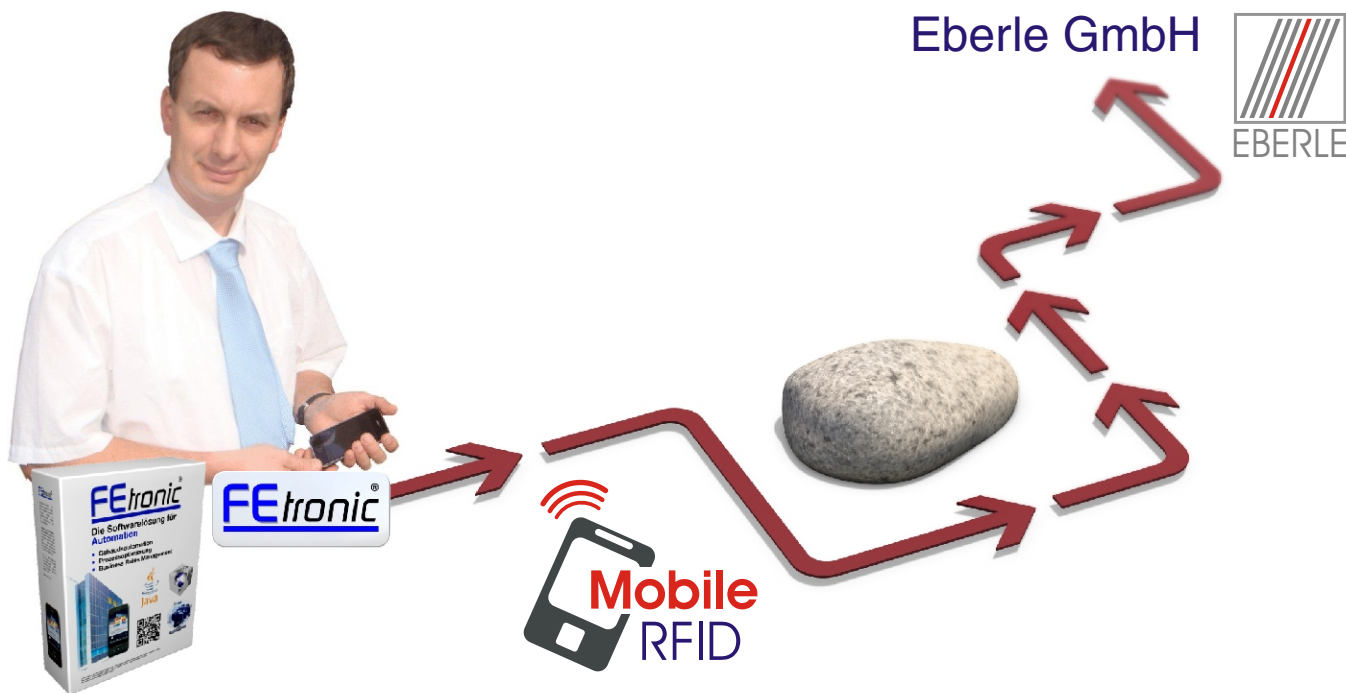
Blindage

Reproduction

Tampon







Visualiser et commander en ligne  
Solutions pour l'automatisation de processus



Des solutions **java** pour des applications Internet mobiles !  
- Plus d'agilité et d'efficacité !

## Eberle GmbH

Wiesenweg 1  
74834 Elztal Auerbach  
Tel.: 0 62 93 / 92 78 - 0  
Fax: 0 62 93 / 92 78 - 55  
eMail: [s.eberle@x-info.de](mailto:s.eberle@x-info.de)

[www.HGP-Eberle.de](http://www.HGP-Eberle.de)

